

Babimost, 13 lutego 2023 r.

INFORMACJA

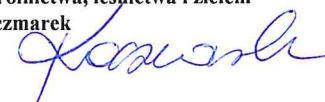
Urząd Miejski w Babimoście informuje o konieczności wzmożenia nadzoru i bezwzględnego przestrzegania zasad bioasekuracji, w związku z wystąpieniem ognisk wysoce zjadliwej grypy ptaków w powiecie zielonogórskim, gorzowskim i nowosolskim oraz miasta Zielona Góra. Za obszar zapowietrzony uznaje się tereny gminy Lubiszyn w powiecie gorzowskim, a za obszar zagrożony uznaje się tereny w gminie Nowogród Bobrzański, Świdnica, Czerwieńsk, Kożuchów, Otyń, Nowa Sól, Bogdaniec, Kłodawa, Witnica i Zielona Góra, wyszczególnione w *Rozporządzeniu Wojewody Lubuskiego z dnia 9 lutego 2023 r. w sprawie zwalczania wysoce zjadliwej grypy ptaków (HPAI)*.

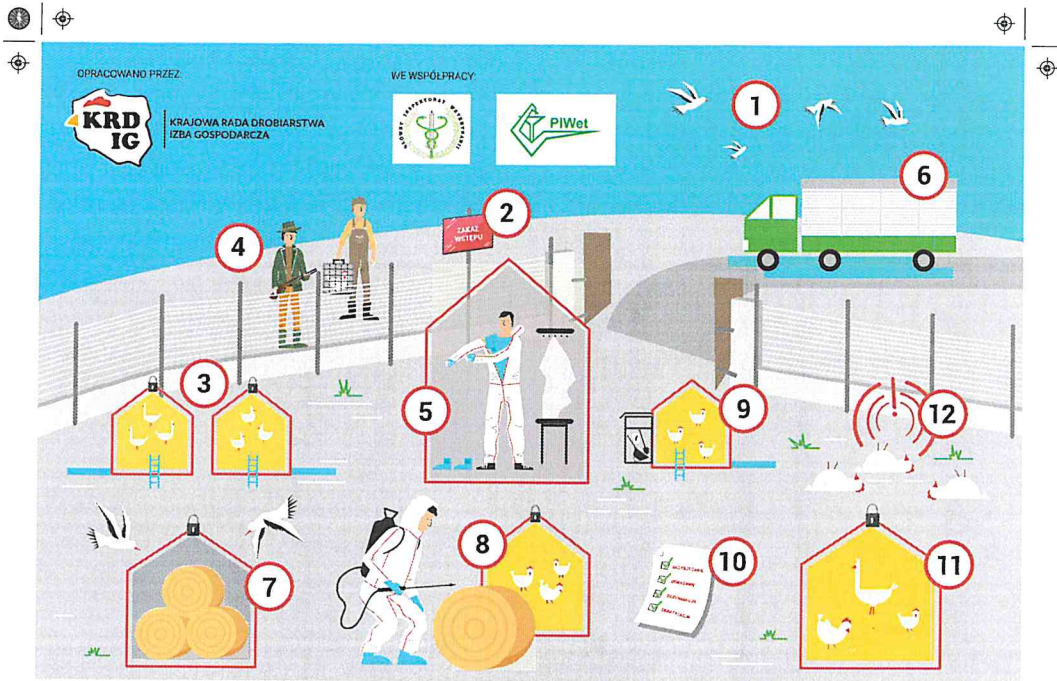
By nie dopuścić do rozprzestrzenienia się choroby na teren Gminy Babimost, Powiatowy Lekarz Weterynarii zwraca się z prośbą o sprawowanie szczególnego nadzoru nad hodowlą drobiu. Nakazuje się utrzymywać oraz karmić i pić drób lub inne ptaki w odosobnieniu, w kurnikach lub innych zamkniętych obiektach budowlanych lub w innym zamkniętym miejscu w gospodarstwie, w sposób ograniczający kontakt z ptactwem dzikim. Należy dokonywać codziennego przeglądu stada, a w przypadku stwierdzenia objawów nasuwających podejrzenie wystąpienia ptasiej grypy u ptaków bezzwłocznie zgłaszać to do Powiatowego Lekarza Weterynarii lub najbliższego podmiotu świadczącego usługi z zakresu medycyny weterynaryjnej (gabinet, lecznica, klinika weterynaryjna). Ponadto należy :

- 1) Przechowywać paszę i ściółkę dla drobiu i ptaków utrzymywanych przez człowieka w sposób zabezpieczający tę paszę i ściółkę przed kontaktem z gryzoniami, dzikimi ptakami oraz ich odchodami;
- 2) Lokalizować gniazda wewnątrz budynków;
- 3) Osób, które uczestniczyły w polowaniach na ptaki łowne w ciągu ostatnich 48 h bezzwłocznie nie dopuszczać do czynności związanych z utrzymaniem drobiu, nie wolno też wносить na teren gospodarstwa, w którym utrzymywany jest drób zwłok dzikich ptaków lub tusz ptaków łownych;

PIW informuje również, że można spodziewać się kontroli patroli policyjnych, monitorujących zaistniałą sytuację.

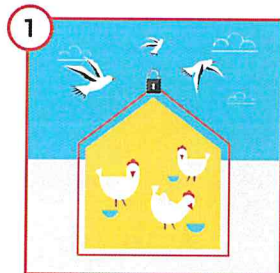
Sporządził:
podinsp. ds. rolnictwa, leśnictwa i zieleni
Patrycja Kaczmarek





Więcej informacji na www.krd-ig.com.pl

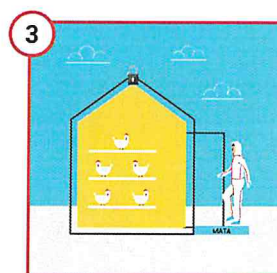
GRYPA PTKÓW - CZY PRZESTRZEGASZ ZASAD BIOASEKURACJI?



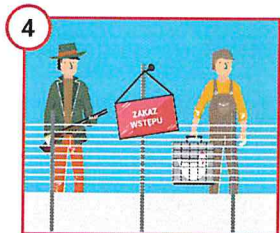
Zabezpiecz drób i paszę przed kontaktem z dzikimi ptakami!



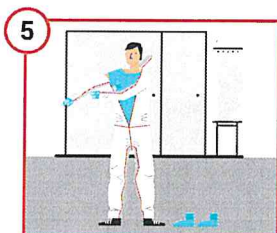
Pod żadnym pozorem nie pozwól, aby na fermie przebywały osoby nieupoważnione.



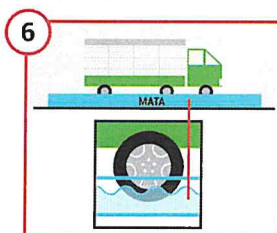
Pamiętaj o matach dezynfekcyjnych i regularnie je nasączaj aktywnym środkiem odkażającym.



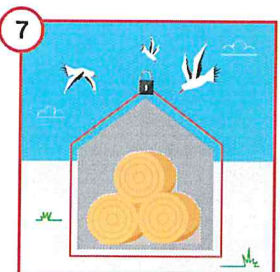
Wprowadź zakaz wstępu na fermę osobom mającym kontakt z innym płaciwem (np. właścicielom przydomowych kurników, czy myśliwym).



Pamiętaj, żeby zawsze zakładać odzież i obuwie ochronne przed wejściem do kurnika i zmieniać ją każdorazowo wchodząc do kolejnych budynków.



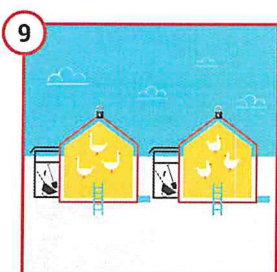
Wpuszczaj na fermę wyłącznie pojazdy z odkażonymi kołami.



Zadbaj o zabezpieczenie ściółki.



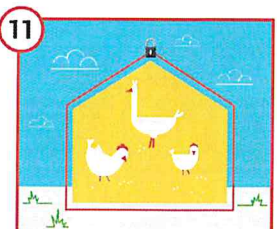
Pamiętaj o dezynfekcji ściółki przed wniesieniem do kurnika.



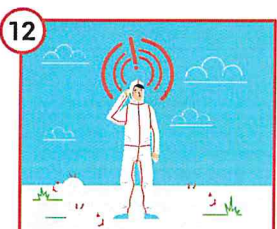
Zadbaj o izolację każdego z kurników, a także osobne żywienie i narzędzia.



Prowadź rejestr działań takich jak: oczyszczanie, odkażanie, dezynsekcja i deratyzacja.



Posiadasz tylko kilka sztuk drobiu? Dla ich bezpieczeństwa - trzymaj je w zamknięciu.



Zwiększona śmiertelność wśród drobiu, apatia, niechęć do paszy i wody, spadek nieśności oraz objawy nerwowe (porażenie, skrzęty szyi, drgawki, biegunka, duszność) Nie zwlekaj - zawiadom powiatowego lekarza weterynarii!